

# Serie BVR - Registrador de Tensión de Baterías

## BVR22

- Equipo de mano - 0,7 kg
- Rango de medida de tensión – hasta  $\pm 600$  V
- Mide automáticamente, tensiones de celda/bancada (flotante) con registro de tiempo, de 1 segundo
- Medidas de temperatura de celda y ambiente
- Medida de corriente utilizando pinzas de corriente
- Comunicación Bluetooth con Densímetro Externo
- Analiza simultáneamente la tensión de descarga completa de la batería midiendo la tensión de la bancada y la corriente de descarga.
- Transferencia sencilla de datos de medida al software DV-B Win para posteriores análisis.



### Descripción

BVR22 es un equipo portátil recargable que se utiliza para realizar inspecciones mensuales de la batería, medir la tensión de la cadena, la tensión de una sola celda, la temperatura ambiente y la temperatura del electrolito utilizando el indicador de temperatura PT100.

El BVR22 también es una herramienta eficiente para las pruebas de capacidad de grandes bancos de baterías, donde sirve como complemento de la serie de equipos DV.Power Battery Load Unit (BLU) o cualquier otro banco de carga en el mercado utilizado para la descarga de la batería.

El BVR22 se puede utilizar para medir parámetros de tensión y temperatura mientras la batería está en modo en línea o fuera de línea.

Este equipo también registra datos medidos en la memoria interna. Los datos medidos se muestran en forma numérica o en forma de histogramas en la pantalla a color de 2,8 pulgadas.

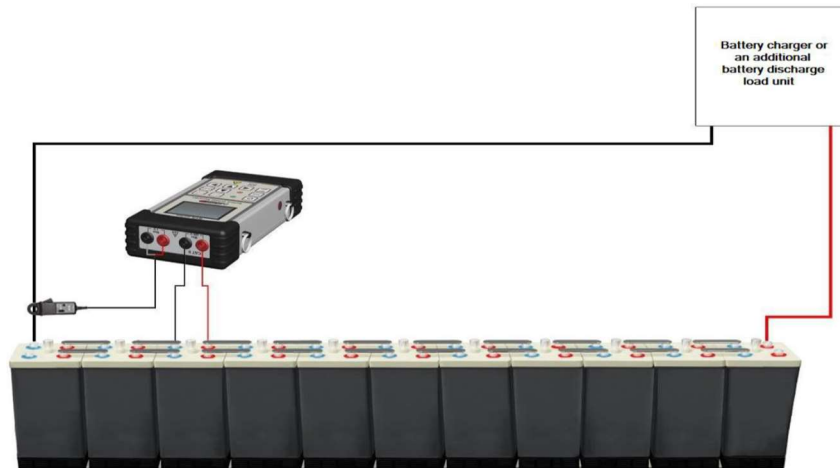
La descarga de datos recopilados a una computadora externa está disponible a través de comunicación USB y Bluetooth. El análisis detallado y las tendencias de los bancos de baterías y el estado de salud de una batería individual se proporcionan mediante el uso del conjunto de aplicaciones de software DV - B Win.

### Aplicaciones

La lista de las aplicaciones del equipo incluye:

- Complemento eficiente a los Cargadores de Baterías de la serie BLU durante los ensayos intensivos de Descarga de Baterías
- Inspecciones mensuales de grandes bancos de baterías
- Medición de la temperatura del electrolito de la celda
- Medida de corriente utilizando las pinzas de corriente
- Medida simultánea de tensión de la bancada y corriente para analizar el proceso de ensayo de descarga\*

## Conexión del BVR a la batería



## Software DV-B Win

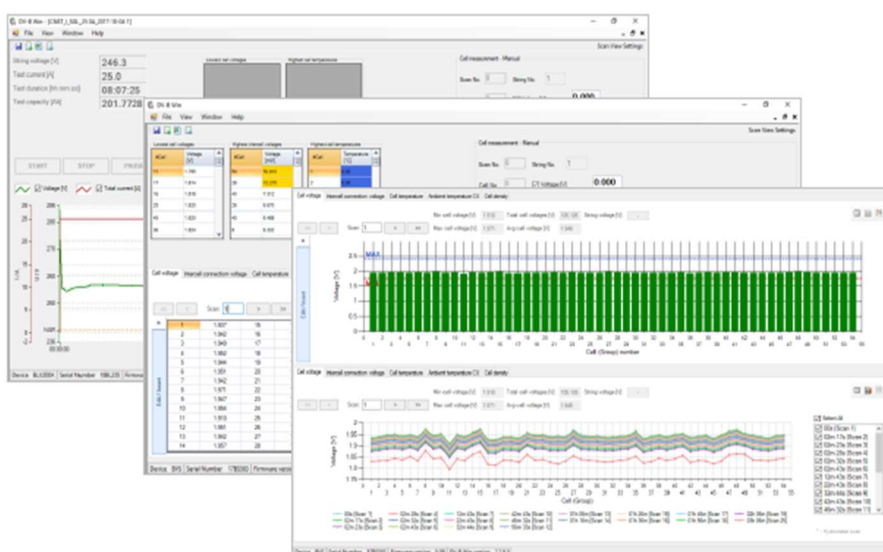
Utilizando el software DV-B Win todos los resultados se pueden presentar en varios formatos. Las tensiones de batería simples se pueden mostrar en forma de Tabla y de forma Gráfica, así como en Fila.

Para realizar comparaciones detalladas y análisis de los datos medidos, los límites definidos por el usuario para la batería, y las tensiones de bancadas, así como temperatura, se muestran en la vista gráfica junto con los resultados medidos.

Se puede generar un informe de ensayo con los resultados recogidos y personalizarlos para ver la evaluación del estado de las baterías.

Los resultados numéricos y gráficos se pueden exportar desde el DV-B Win en formatos seleccionables como hojas de Excel, PDF, Word o Texto Enriquecido. Además, es posible también, importar otro tipo de formatos de dato (.jpeg, .png, .doc) en informes estandarizados DV-B Win.

El software DV-B Win proporciona notificaciones de alarma cuando se detecta celdas con niveles de tensión bajos o altos respecto a los umbrales definidos.



Funciones de Aplicación DV- Win – vista bancada, Vista Escaneado de la Batería y Gráfica de tensión en línea

## Datos técnicos

### Alimentación de red

#### Batería

- Tipo 2900 mAh Ion-Li  
BVR22: 2 celdas
- Tensión 3,7 V
- Tiempo carga 6 horas

#### Adaptador AC

- Tensión entrada 90 a 264 V AC, 50/60 Hz
- Tensión salida 12 V DC
- Corriente salida 1,0 A

#### Medida

- Rango de medida de tensión entre celdas/vasos: 0-1 V DC
- Rango de medida de tensión de bancada: 0 – 600 V DC

Modelo	Rango	Resolución
BVR22	±100 mV	0,01 mV
	±1000 mV	0,1 mV
	±10 V DC	1 mV
	±100 VDC	10 mV
	± 600 V DC	100 mV

Precisión típica: ± (0, 1% lect + 0, 1% FE)

### Medición de temperatura

- Temperatura de la celda (electrolito) medición con sonda de temperatura Pt100
- Medición de temperatura ambiente con sensor interno integrado en BVR

Parametro	Rango
Temperatura ambiente	-10 °C to +55 °C / 14 °F to +131 °F
Temperatura de la celda/electrolito	-10 °C to +60 °C / 14 °F to +140 °F

- Precisión típica: ± 1°C

### Pantalla

- Tipo: TFT LCD 2.8 pulgadas
- Área de Visión: 43, 2 mm x 57, 6 mm
- Resolución: 320 x 240 pixeles

### Comunicación

- USB y Bluetooth: conexión equipo a PC

### Memoria

- Interna: 8 GB Tarjeta Micro SD

### Reloj en tiempo real

- Precisión: ±5 segundos al mes
- Calendario: 100 años con detección año bisiesto

### Condiciones ambientales

- Temperatura de funcionamiento: -10 °C a +55 °C / 14 °F a +131 °F
- Temperatura de almacenamiento: -40 °C a +70 °C / -40 °F a +158 °F
- Humedad relativa máxima 95 % para temperaturas de hasta 31 °C, disminuyendo linealmente hasta 40 % de humedad relativa a 55 °C

### Dimensiones y peso

Modelo	Dimensiones(L x W x D)	Peso
BVR22	223 x 116 x 53 mm	0,7 kg /

### Directiva de baja tensión:

- Directiva 2014/35/EU (conformidad CE).
- Normas aplicables, para instrumentos de clase I, polución grado 2,
- Categoría de instalación II: IEC EN 61010-1:2010

### Compatibilidad electromagnética:

- Directiva 2014/30/EU (conformidad CE).
- Norma aplicable: EN 61326-1:2013

### Garantía

- 3 años + 1 (un) año adicional al registrarse en el sitio web oficial de DV Power ([www.dv-power.com](http://www.dv-power.com))

Todas estas especificaciones son válidas para una temperatura ambiente de +25 °C y con los accesorios recomendados.  
Las especificaciones están sujetas a cambio sin previo aviso.

## Accesorios



Cables de medida de tensión



Pinza de corriente 30/300 A con alimentación de batería interna y



Indicador temperature PT 100

## Información de pedido:

Equipo
Registrador Tensión de Batería BVR22
Accesorios incluidos
Software DV-B Win incluye mini cable USB cable
Bolsa y cintas de transporte
Adaptador de alimentación
Recomendado
Indicador de temperatura PT100 con protección PTFE
Cables de tensión con sondas de prueba
Pinzas de corriente 30/300 A con alimentación por batería interna y prolongación 5 m
Opcional
Fichas RFID 20 piezas
Cables de tensión 2 x 3 m con conector tipo banana + pinzas tipo delfin
Cables de detección con pines en ángulo

**BVR22****Parámetros de medida:**

Tensión de bancada y vaso, temperatura vaso/ambiente, densidad de medida del electrolito (comunicación con densímetro externo), medida de corriente utilizando pinzas de corriente

Medida simultánea de tensión de bancada y corriente DC

**Rango de medida:**

Tensión bancada (string):  $\pm 600$  V DC;

Tensión entre celdas:  $\pm 1$  V DC

**Transferencia de datos:** al PC mediante Bluetooth y USB

**Contacto:****MARTIN BAUR, S.A.**

c/Torrent d'En Negre 1, local 8C  
08970 Sant Joan Despí (Barcelona)

Tel: +34 932046815

[martinbaur@martinbaur.es](mailto:martinbaur@martinbaur.es)

**BAUR**  
MARTIN BAUR S.A

DV/power