



Pinza HFCT de 39mm

El transformador de corriente de alta frecuencia de Techimp modelo 39 es un sensor inductivo para medidas de descargas parciales. Es adecuado para ensayar PD en cables fuera de línea en muchas instalaciones eléctricas tales como cables, transformadores, máquinas rotativas, etc.

La principal ventaja de la pinza HFCT39 es que puede conectarse directamente a la conexión de puesta a tierra del sistema a ensayar, sin desconectar éste.

Dispone de un conector TNC coaxial para conectar la pinza HFCT 39 al módulo de adquisición de PD de Techimp (PdBase/PDcheck) utilizando un cable coaxial adecuado de 50Ω . La flecha indica la dirección de la tensión de salida (V_{out}) con referencia a la entrada de corriente (I_{in}).

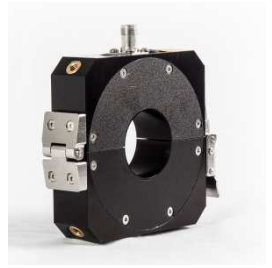
BENEFICIOS

- Libre de mantenimiento
- Alta sensibilidad y fiabilidad
- Robusto y fácil de usar
- Seguro

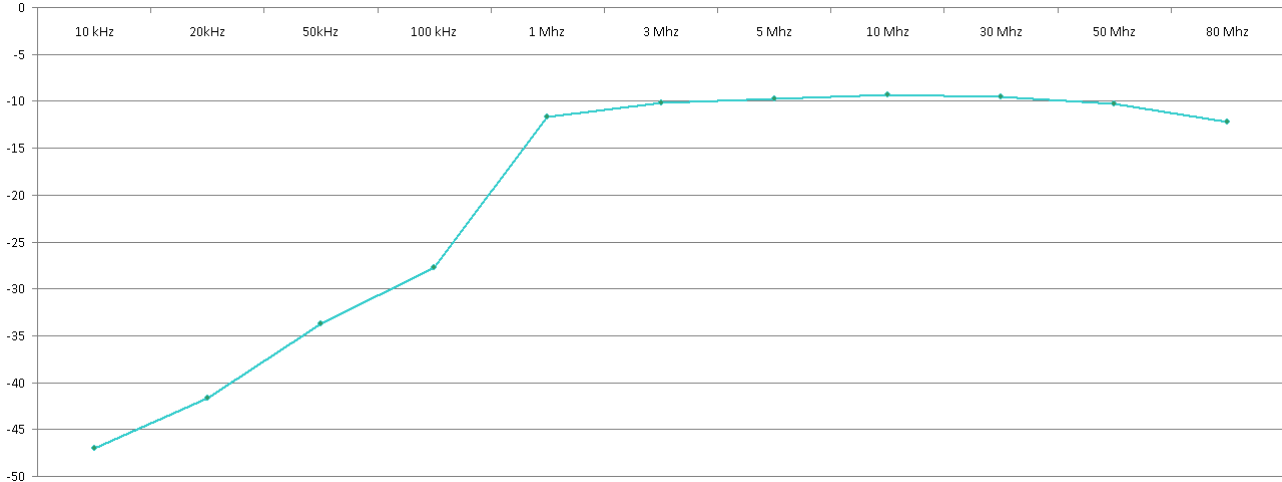
DATOS TECNICOS

Ancho de banda	1 MHz ÷ 80MHz
Max sensibilidad (V_{out} / I_{in} a 5 MHz, 7mA)	15 mV/mA
Impedancia de carga	50 Ω
Dimensiones del agujero	Φ 39 mm
Temperatura de funcionamiento	-20°C +70 C

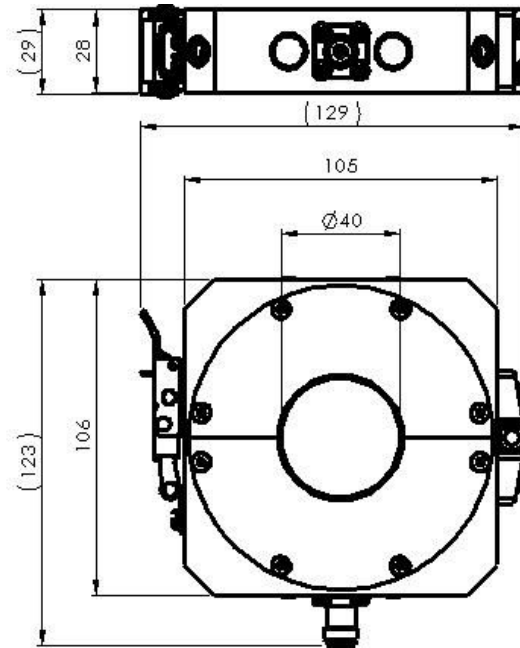
Pinza HFCT 39mm



RESPUESTA DE FRECUENCIA



DATOS MECÁNICOS



ADECUADO PARA

Hay disponibles varios tipos de sensores totalmente compatibles con la Plataforma de Diagnóstico Global de Techimp. Pueden combinarse entre sí de forma totalmente libre según las necesidades del cliente siempre que se utilicen los modelos específicos para cada aplicación.

CABLE AT AC	CABLE MT AC	CABLE AT DC	MOTOR	GENERADOR	PWM VSD	GIS GIL GIB	CABINAS	AISLADORES INTERRIE	TRAFOS AT	TRAFOS MT	TA/TV
-------------	-------------	-------------	-------	-----------	---------	-------------	---------	---------------------	-----------	-----------	-------